

# Canales



Diseña, imagina...y nosotros lo fabricamos.



## PÁGINA WEB

<http://draisbikes.blogspot.com.es/>



Nuestro principal canal de comunicación con el cliente será la página web. Hemos creado una página web, cuyo link aparece sobre la foto o cartel publicitario de nuestra empresa que aparece sobre estas líneas.

A través de esta página web intentaremos llegar a los clientes particulares que puedan estar interesados en nuestro producto, sea en España o el extranjero.

La página está confeccionada en los idiomas de español e inglés ( no descartamos ampliar a chino y alemán en el futuro)

Para la página en inglés, o para algunos otros momentos, el eslogan irá en inglés ( podemos utilizarlo en nuestra página en español porque también nos gusta: "Design, Imagine and We Make it "....todo dependerá del público al que lo dirijamos.

Diseña, imagina...y nosotros lo fabricamos.



Los dos diseños que mostramos (aunque hemos realizado más, que aparecen en apartados como propuesta de valor ), responden a dos momentos e ideas diferentes:

- Con la primera imagen se pretende transmitir sentimiento, vincular nuestra empresa a la naturaleza ( en la foto no se observa si es de madera, tampoco el diseño de la bici....pero transmite muy bien nuestro amor por la naturaleza, nuestra tranquilidad....)
- En la segunda imagen aparece una de las bicicletas realizadas en nuestra empresa: aquí se pretende informar y enseñar nuestros productos, además de recalcar que te ayudamos a diseñarla, al aparecer nuestro slogan.

## DISEÑO DE LA PÁGINA WEBB:

Ofrecemos varios pantallazos de nuestra página, aunque lo explicamos mejor en el apartado "relación con el cliente"

## POSICIONAMIENTO:

Invertiremos tiempo y esfuerzo en posicionar nuestra página de manera que se tenga facilidad para llegar a ella, recurriendo a agencias especializadas en posicionamiento. El cliente que busque bicis de madera podrá fácilmente por ello encontrar nuestra página.

En la página el cliente encontrará un catálogo de nuestras opciones en distintas maderas, accesorios, etc

Breve explicación del funcionamiento de la página web:

Además a través de la página el cliente se pondrá en contacto con nosotros para diseñar su propia bicicleta y mediante el correo electrónico, juntos, cliente y empresa llevaremos adelante el proyecto de cada uno.

Diseña, imagina...y nosotros lo fabricamos.



Una vez el cliente decide que quiere hacerse una bicicleta con nosotros le enviaremos un archivo con las instrucciones y la plantilla para comenzar el proyecto.

Tras varios diseños el cliente decide cómo le gustaría que fuese su bici y nos enviará un primer boceto.

Valoraremos cada uno de estos prediseños y sugerimos los cambios que nos parezcan razonables.

En el proceso de diseño de la bici nos gustaría conseguir un verdadero trabajo en equipo



con el cliente, creemos que lo podemos desarrollar a través de email.

#### FACILIDAD EN LA COMPRA:

Otro aspecto que cuidaremos es el de la facilidad de compra: muchas empresas fallan en el momento de la compra ( páginas complicadas, que no responden, que hacen perder al cliente mucho tiempo...)

Diseña, imagina...y nosotros lo fabricamos.

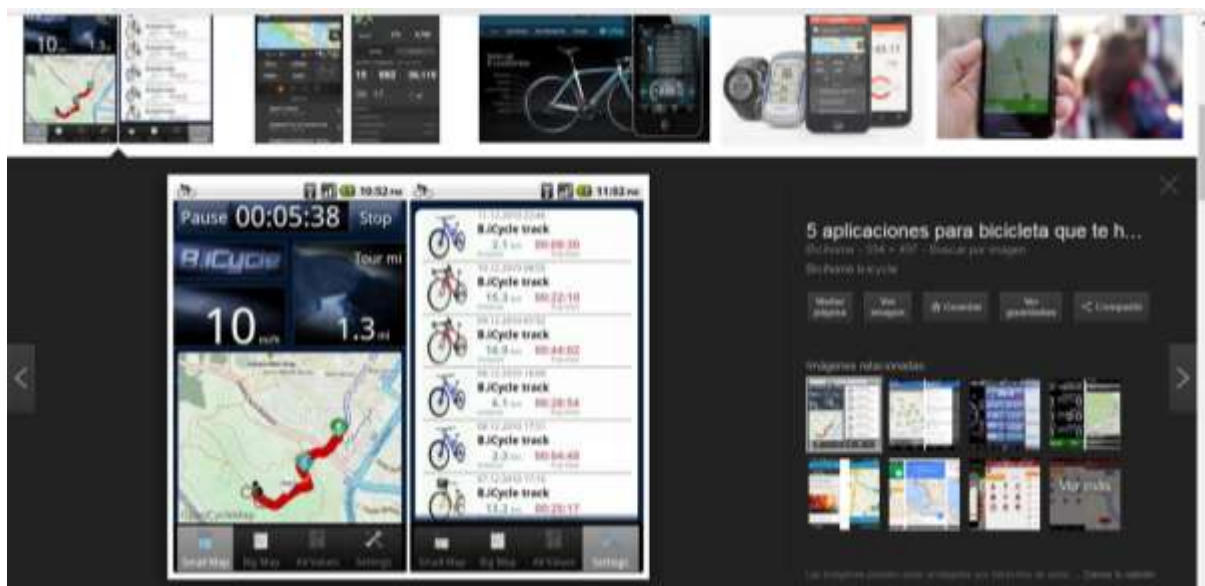


Es una realidad que un alto porcentaje de clientes que al final no compran el producto es simplemente por el momento de pago, por ello prestaremos especial atención a este apartado de nuestra página web.

## APLICACIÓN MÓVIL

Crearemos también una aplicación para el móvil, de manera que facilitaremos a nuestros clientes el acceso a nuestra página desde cualquier lugar y en cualquier momento.

Además somos conscientes de la necesidad de contar con esta aplicación, pues cada vez más los clientes utilizan los móviles para compras por internet.



Además hay aplicaciones móvil para ciclistas muy utilizadas.

Intentaremos insertar publicidad en las mismas.

Así aplicaciones como :

Map My Rider

Cyde Meter

Wahoo Fitness

Strava

Servirán de canales además de nuestra aplicación, con las que contactaremos con posibles clientes.



Uso de cookies

Esta web emplea cookies para que usted tenga la mejor experiencia de usuario. Si continúa navegando está dando su consentimiento para la aceptación de las mismas cookies y la adaptación de nuestra política de cookies, puede acceder para mayor información.

187 Compartir

Map My Ride (disponible para Android e iOS). Muy similar al CycleMeter se halla **MapMyRide**, pero con el beneficio adicional del historial en línea de la empresa matriz con el software de mapas de rutas. En particular, esta App está mejor preparada para seguimientos integra (no sólo paseos, sino también de nutrición, peso y más); además que también te ayuda a llegar a donde necesitas.

La App trabaja con cualquier sensor Bluetooth Smart (y con sensores ANT+ a través de un complemento) y proporciona una opción competitiva para las rutas más populares.

Finalmente, la versión Premium añade planes de entrenamiento, opciones de entrenamiento más avanzadas y seguimiento en vivo que puede ser compartido con compañeros y amigos. Incluso, e igual de importante, se logran suprimir anuncios que se destacan en la opción gratuita.



Hotels Berlin Ver ofertas	Hotels Praga Ver ofertas
Hotels Londres Ver ofertas	Hotels Hamburgo Ver ofertas
Hotels París Ver ofertas	Hotels Amsterdam Ver ofertas

trivago

ÚLTIMAS NOTICIAS

BOLLE ANUNCIA SU COLABORACIÓN CON EL EQUIPO KATUSHA



Diseña, imagina...y nosotros lo fabricamos.



## TRATO DIRECTO - COMERCIAL: AYUNTAMIENTOS

Otro de nuestros segmentos de clientes son los Ayuntamientos.

En este caso a través del trato directo presentaremos nuestra propuesta a los ayuntamientos, con la idea de que cada Ayuntamiento pueda tener su bicicleta única, creada sólo y exclusivamente para cada uno de ellos.

Tras un estudio previo y en equipo con el ayuntamiento que lo desee podremos crear una bici propia solamente de esa entidad municipal, para lo que recurriremos a la inscripción en el registro de patentes, como modelo de utilidad y/o en el registro de la propiedad intelectual, que protege los diseños y que supone, este último, un precio que no llega a los 30 euros por varios diseños.

( Hemos establecido un planing de visita a los ayuntamientos, que incluimos en el apartado "actividades clave" )

### CONCURSO EN EL MUNICIPIO DE DISEÑO DE BICIS

Otra posibilidad para el diseño de la bici, será convocar un concurso en el municipio interesado para que sean sus propios vecinos quienes crean la bicicleta de su ayuntamiento.

Esto supone para nosotros un gran beneficio, dada la publicidad que podría generar el concurso para nuestra empresa por su carácter popular.

Por este motivo facilitaremos esta labor al ayuntamiento e, incluso, si son municipios grandes, y para impulsar al ayuntamiento a realizarlo, regalaremos la bicicleta al ganador. ( así el ayuntamiento gana al tener un premio gratis que dar a sus vecinos, y nosotros conseguimos una gran publicidad )

Diseña, imagina...y nosotros lo fabricamos.



Tras buscar información sobre posibles concursos de diseño de bicis, encontramos que en Oregón, un pueblo "biciletero", ya lo han organizado.

Así:

"The [Bike Design Project](#) (Proyecto de Diseño de Bici), de Oregon Manifest y Levi's, fue lanzado a principios de este año con cinco equipos que compiten para crear la última bicicleta de utilidad para la ciudad. En cinco ciudades, Chicago, Nueva York, Portland, San Francisco y Seattle, empresas de diseño y constructoras de bicicletas se asociaron y se les dio la tarea de innovar bicicletas diseñadas para el uso diario."

"El concurso tiene como objetivo llamar la atención sobre una parte aparentemente ignorada en la industria de la bicicleta cuando se trata de innovación y diseño: bicis para la ciudad. Con un enfoque en las últimas tecnologías, incluyendo la impresión 3D y la búsqueda de atractivos -y a la vez- funcionales diseños, las cinco bicicletas de utilidad urbana resultantes podrían proporcionar una mirada hacia el futuro de los viajes diarios.

El viernes 25 de julio de 2014 las cinco bicicletas fueron reveladas y las y los votantes comenzaron a registrar sus votos en: [oregonmanifest.com/vote](http://oregonmanifest.com/vote). El diseño ganador se convertirá en una bicicleta de producción de Fuji Bikes, debutando en el mercado en 2015."

**Buscan con concurso en EU producir la mejor bicicleta diseñada para la ciudad**

SONDEO LAS CINCO BICICLETAS FINALISTAS Y VOTA POR LA QUE MÁS TE GUSTE

**THE BIKE DESIGN PROJECT**

CHI NYC  
PDX SF SEA

The Bike Design Project (Proyecto de Diseño de Bici), de Oregon Manifest y Levi's, fue lanzado a principios de este año con cinco equipos que compiten para crear la última bicicleta de utilidad para la ciudad. En cinco ciudades, Chicago, Nueva York, Portland, San Francisco y Seattle, empresas de diseño y constructoras de bicicletas se asociaron y se les dio la tarea de innovar bicicletas diseñadas para el uso diario.

[www.pentablog.com/ny-content/uploads/2014/07/bike-design.jpg](http://www.pentablog.com/ny-content/uploads/2014/07/bike-design.jpg)



Diseña, imagina...y nosotros lo fabricamos.



## Otros concursos

También propondremos a los ayuntamientos, otros concursos de diseños, como el de "aparcabicis" en Granada.

Nosotros regalaremos una bicicleta al ganador y el ayuntamiento insertará nuestra publicidad en el concurso.



## Ganador del Concurso "Diseño de Soporte para Bicicletas"

"Los estudiantes de Diseño Industrial, Santiago Vasches y Mariano Rosello, obtuvieron el 1º Premio del Concurso "Diseño de Soporte para Bicicletas". El jurado, integrado por docentes de la UNRN, decidió por unanimidad otorgar el premio a los estudiantes que conformaron el "Grupo Limay".



Diseña, imagina...y nosotros lo fabricamos.



## TRATO DIRECTO- COMERCIAL. CABÁRCENO

Encontramos también un potencial cliente en el parque de la naturaleza de Cabárceno. Nos gustaría ofrecer nuestras bicicletas con un diseño único al parque para que sus clientes lo recorran en bici.

Podríamos diseñar bicis con cuadros en forma de distintos animales que estamos convencidos tendrían una gran aceptación entre los más pequeños de la casa.

Para nosotros sería un gran beneficio poder tener allí nuestras bicicletas ya que el parque cuenta con más de **200.000 visitantes al año y varios km de carreteras que lo recorren con una limitación de velocidad de 20 km/h**, ideales para circular en bicicleta.

**Enviaremos un comercial para negociar con el parque las posibilidades de tener allí bicicletas**

Intentaremos asimismo tener allí publicidad como folletos o carteles hablando de nuestra empresa.

una propuesta que podría funcionar en el parque es que las personas que utilizan las bicis envíen una foto con ellas a nuestra página..

## REDES SOCIALES.

Nuestra empresa contara con su Facebook para recoger distintos eventos y noticias que sucedan en su entorno así como para que sirva de canal de relación entre las distintas personas interesadas en el mundo de la bicicleta de madera.

A través de nuestra página y del facebook convocaremos periódicamente un Tour con personas que estuviesen interesadas en probar nuestras bicicletas así como con clientes que ya las utilizan creando así una comunidad viva en torno a las bicicletas de madera de diseño propio.

Diseña, imagina...y nosotros lo fabricamos.



## TIENDAS FISICAS: tiendas de bicis, CORTE INGLÉS,.....

Aunque no empezaremos por ellas, una vez seamos conocidos, es decir, como estrategia a largo plazo, visitaremos a empresas como tiendas de bicicletas, El Corte Inglés....para proponerles ser distribuidores de nuestra empresa.

De este modo ellos pueden, o colaborar atendiendo y recogiendo los diseños ( aunque luego nosotros nos pongamos en contacto con el cliente ), como vender bicicletas con diseños que hayan tenido aceptación ( pues el cliente también puede comprar la bicicleta ya diseñada )

## CASAS RURALES, ESTABLECIMIENTOS COMERCIALES..

A través de las casas de turismo rural interesadas en el mundo de la bicicleta nos daremos a conocer ofreciendo algunas bicis de prueba en alguno de estos establecimientos.

Dejaremos una bicicleta de prueba en establecimientos hosteleros de reconocido prestigio en el ámbito del cicloturismo para uso de las personas que por allí pasen. Asimismo en el mayor número posible de casas de turismo rural dejaremos folletos y tarjetas para llegar a los aficionados al mundo de la bici.

### OTROS:

A través de diversas actividades contactaremos con nuestros clientes, así: ferias eventos, rutas turísticas, rutas en los ayuntamientos, concursos-viajes