

Sociedades clave.-

- Organigrama de la empresa.-

Empezaremos nuestra empresa con cuatro puestos, tres de los cuales estarán ocupados por los promotores y un administrativo con titulación en Formación Profesional grado superior “Administración y Finanzas”.

Un organigrama es la representación gráfica de la estructura organizativa de una empresa. En nuestro caso hemos elegido un organigrama de tipo vertical en el que podemos observar las relaciones jerárquicas, competencias y titulares de cada área.

Nuestro organigrama creemos que cumple con los requisitos de:

- 1.- Mostrar los niveles jerárquicos y la relación entre ellos.
- 2.- Fácil de entender y sencillo de utilizar.
- 3.- Contiene únicamente los elementos indispensables.

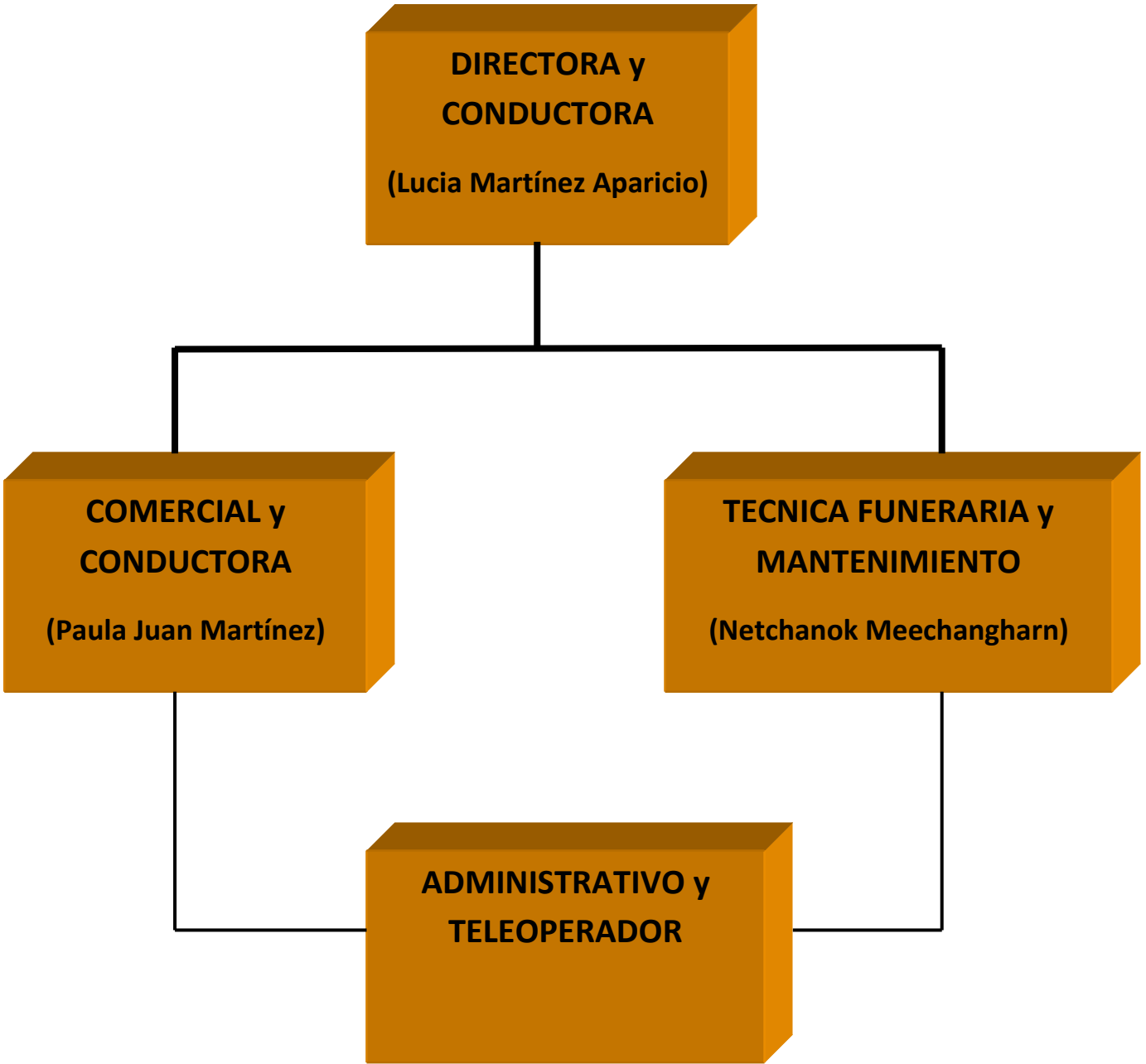
El organigrama de nuestra empresa “Tanamóvil” S.L. es:

**DIRECTORA y
CONDUCTORA**
(Lucia Martínez Aparicio)

**COMERCIAL y
CONDUCTORA**
(Paula Juan Martínez)

**TECNICA FUNERARIA y
MANTENIMIENTO**
(Netchanok Meechangharn)

**ADMINISTRATIVO y
TELEOPERADOR**



- Delimitación de funciones, tareas y responsabilidades.-

A continuación, se muestran las funciones constituyentes de los trabajadores:

CARGO	FUNCIONES Y TAREAS
Directora – Conductora. (Lucía Martínez Aparicio)	<p>Dirigir la política de la empresa.</p> <p>Coordinar y planificar las actividades de los distintos departamentos en colaboración con los otros dos promotores.</p> <p>Representar a la empresa de cara al exterior.</p> <p>Evaluar y controlar los resultados, informando al Consejo de Administración.</p> <p>Revisar los informes y contabilidad del Administrativo.</p> <p>Tomar las decisiones necesarias en el momento oportuno.</p> <p>Conducción del camión tanatorio y coche fúnebre cuando sea necesario.</p>
Comercial – Conductora. (Paula Juan Martínez)	<p>Hacer un seguimiento de los clientes.</p> <p>Gestionar las ventas a través de los distintos canales de comercialización.</p> <p>Conocer el sector y ver las nuevas oportunidades que en el sector funerario puedan surgir, al objeto de facilitar el crecimiento de la cartera de clientes.</p> <p>Conducción del camión y coche fúnebre.</p> <p>Negociar adecuadamente con los clientes, teniendo en cuenta su nivel de renta (discriminación de precios).</p> <p>Manejo y mantenimiento de los vehículos.</p> <p>Tareas de publicidad y propaganda.</p>

<p>Técnica funeraria y Mantenimiento.</p> <p>(Netvhanok Meechangharn)</p>	<p>Preparación y arreglo del cadáver. Desinfección.</p> <p>Maquillaje del cadáver y restauración del mismo.</p> <p>Aplicación de los cosméticos necesarios para impartir una apariencia normal al cadáver.</p> <p>Registro de cadáveres y del destino final.</p> <p>Todo lo relativo a embellecer la muerte.</p> <p>Mantenimiento y renovación del material necesario en tanatopraxia y tanatoética</p>
<p>Administrativo y Teleoperador.</p>	<p>Es el responsable de tratamiento de los documentos generados en la empresa.</p> <p>Responsable de las llamadas que llegan a la funeraria.</p> <p>Es el encargado de llevar la contabilidad, facturación y gestión con las Administraciones Públicas.</p> <p>Gestión y seguimiento del servicio al cliente.</p> <p>Asistencia al cliente ante cualquier duda y trámite que necesite.</p>

- Proveedores clave.-

**EMPRESA: MAMEN SABADELL
FLORISTAS**

Telf.: 987 25 97 31

Dirección: C/ Rúa nº 11

Localidad: León

EMPRESA: FLORES SELA

Telf.: 987 26 35 00

**Dirección: Avda. República
Argentina nº 7**

Localidad: León

EMPRESA: ATAUDES GALLEGO

Telf.: 988 40 32 01

Localidad: Arenteiro

Localidad: Ourense

**EMPRESA: PRODUCTOS
FUNERARIOS**

Telf.: 925 32 01 43

Localidad: Toledo

EMPRESA: ATUD

Dirección: Avda. La Murta nº 3

Localidad: Valencia

EMPRESA: MARMORLINOX

**Dirección: Ctra. Nacional 331
km 43,7 Monrilla**

Localidad: Córdoba

**EMPRESA: SUMINISTROS
INDUSTRIALES JUPITER**

Dirección: Avda. Montona nº 37

Localidad: Segovia