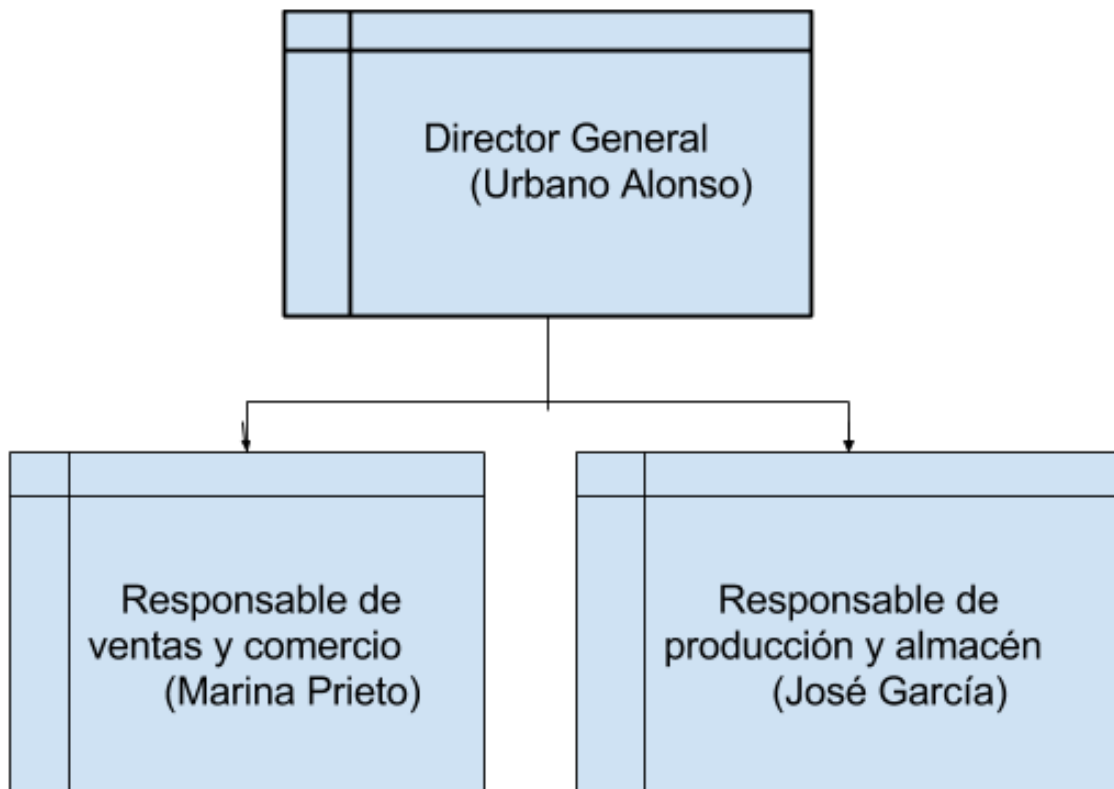


SOCIEDADES CLAVE.-

SOCIOS CLAVE: ORGANIGRAMA DE LA EMPRESA.

Inicialmente contaremos con tres puestos de trabajo correspondientes a los promotores. El organigrama organizativo de nuestro negocio "SWEET HONEY" S.L. es el siguiente:



DEFINICIÓN DE FUNCIONES, TAREAS A DESARROLLAR Y RESPONSABILIDADES.-

A continuación, se muestran las funciones constituyentes de los trabajadores:

TAREAS	CARGO
Director – Gerente (Urbano Alonso)	Responsable de definir la política de la empresa. Coordina y gestiona todas las áreas de la empresa. Representa a la empresa de cara al exterior y en el trato con terceros. Evalúa el grado de cumplimiento de los objetivos marcados y en su caso toma las medidas correctivas necesarias si hay desviaciones. Encargado de contactar con los proveedores.
Responsable de ventas y comercial. (Marina Prieto)	Responsable del trato con los clientes, encargada de la realización de las ventas y su cobro, gestión de documentación contable. Tareas de publicidad y promoción. Dar a conocer los productos y servicios. Atención telefónica y manejo de las TICS.
Responsable de producción y almacén. (José García)	Se encarga de la recepción de materiales y gestión de los mismos en el almacén. Control de los diferentes productos siguiendo el modelo A,B,C. Salida de los productos y su reparto.

PROVEEDORES CLAVE.-

Como proveedores con los que hemos de trabajar necesariamente tenemos los siguientes:

FICHA DEL PROVEEDOR

PROVEEDOR. Código: 001 **Nombre:** Ceras Ángel Romero

Dirección: Sagallos de Sanabria, c.p.: 49594 (Zamora)

Teléfono: 980 56 78 64 609 843 225

Web:

Producto: Cera estampada, miel de brezo y mil flores, compra de cera.

Condiciones de pago: Trimestral

FICHA DEL PROVEEDOR

PROVEEDOR. Código: 002 **Nombre:** La Mieleria

Dirección: Pla de la Font, 34 03820 Cocentaina (Alicante)

Teléfono: 96 559 03 34 656 88 93 16

Web: info@lamieleria.com

Producto: Miel, jalea real, propóleos y polen.

Condiciones de pago: Mensual.

FICHA DEL PROVEEDOR

PROVEEDOR. Código: 003 **Nombre:** Industrias Apícolas ALSOL s.l.

Dirección: C/ El Fornillers, 7- Pol. Ind. Les Valletes-
46192 Montserrat (Valencia)

Teléfono: 962 55 59 26 **Fax:** 962 55 91 33

Web: www.apicolasalsol.com alsol@apicolasalsol.com

Producto: Colmenas, alimento mezclado para abejas, cera, ...

Condiciones de pago: Trimestral.

FICHA DEL PROVEEDOR

PROVEEDOR. Código: 004 **Nombre:** Apinectar

Dirección: C/ Cromo 38-40, 47010, Valladolid

Teléfono: 983 307 956 **Fax:** 983 394 964

Web: www.comercialjaviercasado.com info@comercialjaviercasado.com

Producto: Alimento para las abejas

Condiciones de pago: Trimestral.

FICHA DEL PROVEEDOR

PROVEEDOR. Código: 005 **Nombre:** Mariano Escudero, S.L.

Dirección: C/ Sta. Bárbara, 108, 46740 Carcaixent (Valencia)

Teléfono: 96 243 17 67 **Fax:** 96 243 18 35

Web: www.marianoescudero.com comercial@marianoescudero.com

Producto: Fabricante de maquinaria apícola.

Condiciones de pago: Semestral.

OTROS PROVEEDORES.-



Apiinvert y Apifonda
alimento natural para abejas.

Ctra. Nal. 340 Km. 419
4745, El Viso (Almería)

Tlf.: 950 558 220

Fax: 950 554 221

agrobio@larural.es



Venta de alimentos para abejas.
Pol. Ind. La Estrella
Magallanes s/n Apto. 29
30500 MOLINA DE SEGURA (Murcia)
Tif: 968 389054

zukan@zukan.es

(Antes Moreno Dólera)



Venta de toda clase
de material apícola.
Alcalde Lens, 5 bajo.
15010 (A Coruña)
Tif.: 981 279 785
Móvil: 650 033 987



Venta de colmenas, ceras
desoperculadoras, extractores,
decantadores, filtros y envasadoras.
Ctra. Madrid-Irún, Km 243
Pol. Pentasa 2, Nave 23
09007 BURGOS (España)
Tif/Fax: (+34) 947482164
www.apinorte.com
apinorte@apinorte.com



Venta y distribución de envases
de vidrio y todo tipo de material apícola
C/ Perpendic. Besós II, nave 2
Pol. Ind. Can Bailarda
Sant Fost de Campsentelles
08105 - Barcelona
Tif.: 93 564 79 29
Fax: 93 570 20 26
comercial@apiglass.net



Miel, polen, jalea real, propóleos,
cera, cosmética y material apícola,
C/ Santo Domingo, 29
14400 Pozoblanco (Córdoba)
Tif: (+34) 957116689
Móvil: (+34) 637302517
www.mielvalledelospedroches.com



Venta de todo tipo de material apícola.
Núcleos poblados, colmenas, cer laminada, reinas, material cría de reinas.

Distrib. Ecomel, Apimel, Apifonda.
Macedo de Cavaleiros (Portugal)
Tlf.: (00351) 917 886 014
Fax: (00351) 917 152 132
geral@macmel.net



Fabricación de herrajes
para colmenas
Benifayó (Valencia)
Tlf.: 961 78 25 67



COLMENAS SIFRE
Pintor Pérez Arroyo, 23
46689 BENICULL (Valencia)
Tlf/Fax: 96 2490380



Miel, polen y ceras
Ctra. Salamanca 12, 10630,
Pinofranqueado (Cáceres)
Tlf.: (00 34) 927 674 300
Fax: (00 34) 927 678 012
apihurdes@esla.com



GRUPO ALSOL
Productos sanitarios
www.kessleriberica.com
kessler@kessleriberica.com

WEBS DE INTERÉS.-



Fundación Amigos de las abejas
www.abejas.org



Feria apícola de Castilla-La Mancha
www.feriaapicola.es



CENTRO AGRARIO DE MARCHAMALO

Camino de S. Martín, s/n, 19180 Marchamalo,
Guadalajara 949 88 50 14



Revista El Colmenar
Avda/ García Barbón, 30 3º Ofic. 3
36201 - Vigo (España)
Tlf./Fax: (+34) 986 43 68 68
e-mail: el.colmenar@wanadoo.es