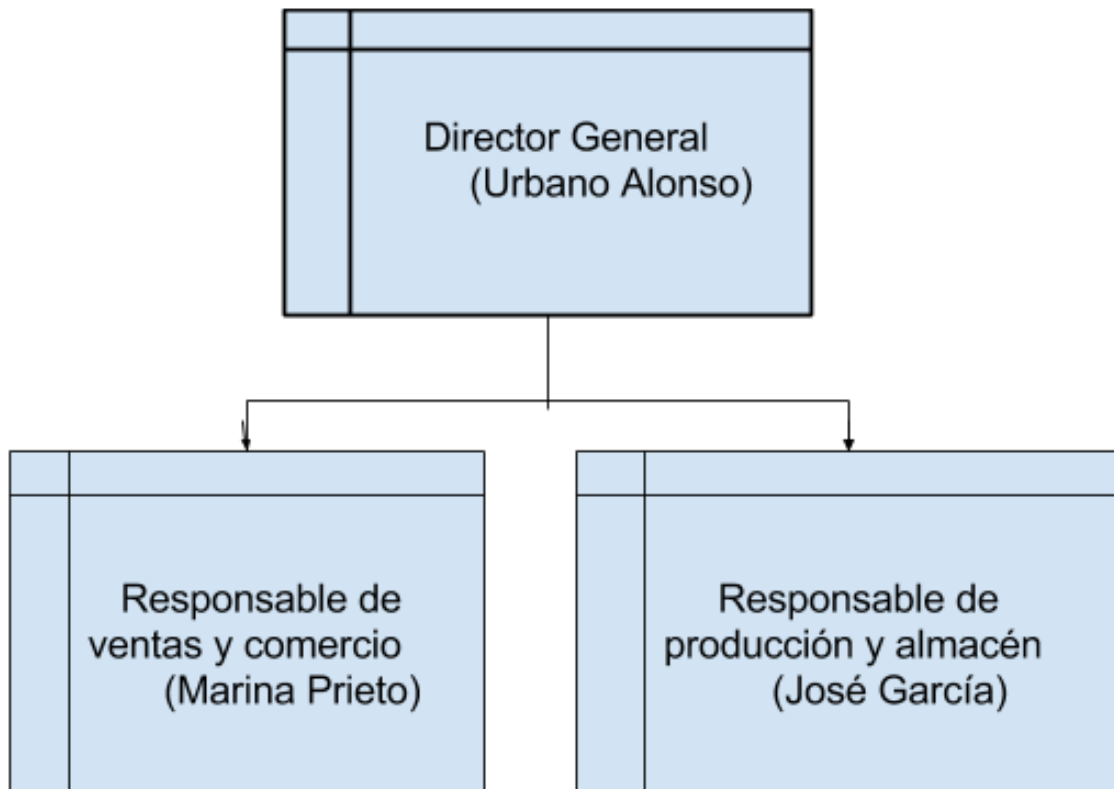


SOCIEDADES CLAVE.-

SOCIOS CLAVE: ORGANIGRAMA DE LA EMPRESA.

Inicialmente contaremos con tres puestos de trabajo correspondientes a los promotores. El organigrama organizativo de nuestro negocio "SWEET HONEY" S.L. es el siguiente:



DEFINICIÓN DE FUNCIONES, TAREAS A DESARROLLAR Y RESPONSABILIDADES.-

A continuación, se muestran las funciones constituyentes de los trabajadores:

CARGO	TAREAS
Responsable de definir la política de la empresa. Coordina y gestiona todas las áreas de la empresa. Representa a la empresa de cara al exterior y en el trato con terceros. Evalúa el grado de cumplimiento de los objetivos marcados y en su caso toma las medidas correctivas necesarias si hay desviaciones. Encargado de contactar con los proveedores.	Director – Gerente (Urbano Alonso)
Responsable del trato con los clientes, encargada de la realización de las ventas y su cobro, gestión de documentación contable. Tareas de publicidad y promoción. Dar a conocer los productos y servicios. Atención telefónica y manejo de las TICS.	Responsable de ventas y comercial. (Marina Prieto)
Se encarga de la recepción de materiales y gestión de los mismos en el almacén. Control de los diferentes productos siguiendo el modelo A,B,C. Salida de los productos y su reparto.	Responsable de producción y almacén. (José García)

PROVEEDORES CLAVE.-

Como proveedores con los que hemos de trabajar necesariamente tenemos los siguientes:

OTROS PROVEEDORES.-



Apiinvert y Apifonda
alimento natural para abejas.
Ctra. Nal. 340 Km. 419
4745, El Viso (Almería)
Tlf.: 950 558 220
Fax: 950 554 221
agrobio@larural.es



Venta de alimentos para abejas.
Pol. Ind. La Estrella
Magallanes s/n Apto. 29
30500 MOLINA DE SEGURA (Murcia)
Tlf: 968 389054

zukan@zukan.es

(Antes Moreno Dólera)



Venta de toda clase
de material apícola.
Alcalde Lens, 5 bajo.
15010 (A Coruña)
Tlf.: 981 279 785
Móvil: 650 033 987



Venta de colmenas, ceras
desoperculadoras, extractores,
decantadores, filtros y envasadoras.
Ctra. Madrid-Irún, Km 243
Pol. Pentasa 2, Nave 23
09007 BURGOS (España)
Tlf/Fax: (+34) 947482164
www.apinorte.com
apinorte@apinorte.com



Venta y distribución de envases
de vidrio y todo tipo de material apícola
C/ Perpendic. Besós II, nave 2
Pol. Ind. Can Bailarda
Sant Fost de Campsentelles
08105 - Barcelona
Tlf.: 93 564 79 29
Fax: 93 570 20 26
comercial@apiglass.net



Miel, polen, jalea real, propóleos,
cera, cosmética y material apícola,
C/ Santo Domingo, 29
14400 Pozoblanco (Córdoba)
Tlf: (+34) 957116689
Móvil: (+34) 637302517
www.mieldelvalledelospedroches.com



Venta de todo tipo de material apícola.
Núcleos poblados, colmenas, cera laminada, reinas, material cría de reinas.

Distrib. Ecomel, Apimel, Apifonda.

Macedo de Cavaleiros (Portugal)

Tlf.: (00351) 917 886 014

Fax: (00351) 917 152 132

geral@macmel.net



Fabricación de herrajes

para colmenas

Benifayó (Valencia)

Tlf.: 961 78 25 67



COLMENAS SIFRE

Pintor Pérez Arroyo, 23

46689 BENICULL (Valencia)

Tlf/Fax: 96 2490380



Miel, polen y ceras

Ctra. Salamanca 12, 10630,

Pinofranqueado (Cáceres)

Tlf.: (00 34) 927 674 300

Fax: (00 34) 927 678 012

apihurdes@esla.com



GRUPO ALSOL

Productos sanitarios

www.kessleriberica.com

kessler@kessleriberica.com

WEBS DE INTERÉS.-



Fundación Amigos de las abejas
www.abejas.org



Feria apícola de Castilla-La Mancha
www.feriaapicola.es



CENTRO AGRARIO DE MARCHAMALO
Camino de S. Martin, s/n, 19180 Marchamalo,
Guadalajara 949 88 50 14

el
Colmenar

Revista El Colmenar
Avda/ García Barbón, 30 3º Ofic. 3
36201 - Vigo (España)
Tlf./Fax: (+34) 986 43 68 68
e-mail: el.colmenar@wanadoo.es