

CAM



3. SOCIEDADES CLAVE.

Concesionario de vehículos con la que contratamos leasing para disponer de los vehículos necesarios.

Empresa de prestigio en Cantabria dedicada a la venta-alquiler de material de bricolaje y jardín, en la que alquilamos maquinaria cuando es necesario por el tipo de servicio requerido.

ETT que nos proporciona trabajadores cualificados de forma temporal para realizar servicios, cuando no dispongamos de personal contratado suficiente.

Alianzas con empresas especializadas en determinadas tareas más complejas que requieran de profesionales en el área. Se subcontratará sus servicios.

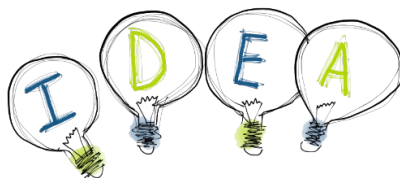
Entidad bancaria en la que mantenemos las cuentas donde se realizan los cargos y abonos.

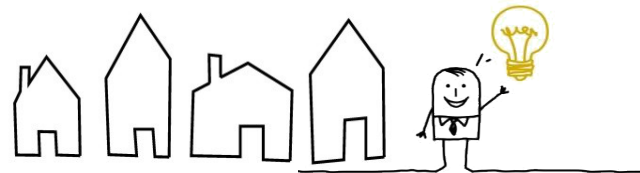
Nuestra empresa tiene una alianza con empresa de telefonía, para beneficiarnos de bonificaciones y rebajas en la cuota pagada.

Se ofrece a los sponsors mejor posicionamiento de sus negocios en nuestro site.

Empresa que crea la página Web y se encarga de su mantenimiento. Google AdSense para anunciantes, uno de los productos de la red de publicidad en línea de Google. Permite a los editores obtener ingresos mediante la colocación de anuncios en sus sitios web, ya sean de texto, gráficos o publicidad interactiva avanzada.

Pay Pal. Para pagar, solo necesitas un correo electrónico y una contraseña.





CAM



IDEAS CLAVE:

- Alianzas con distintos establecimientos.
- Entidades bancarias
- Concesionarios vehículos
- ETT
- Empresa de telefonía
- pay pal
- sponsors
- Empresa creadora de la pagina web.

